

Crediti ECM richiesti per Medici Chirurghi e Infermieri

## SCHEDA DI ISCRIZIONE

### Udine Stroke Conference L'ICTUS COME PATOLOGIA MULTIDISCIPLINARE Udine, sabato 5 aprile 2008

La scheda di iscrizione al Convegno va compilata in tutte le sue parti e inviata entro e non oltre il **31 marzo 2008\*** alla Segreteria Organizzativa **Avenue media** (fax +39 051 6564334) oppure compilata direttamente sul sito internet **www.avenuemedia.eu** (sezione Congressi)

I DATI RICHIESTI SONO OBBLIGATORI AI FINI DEL PROGRAMMA ECM

Cognome .....

Nome .....

Indirizzo - Specificare se l'indirizzo è:

Indirizzo Ente (specificare nome Ente)

Nome Ente .....

oppure  Indirizzo privato

Via .....

Cap. .... Città ..... Prov .....

Tel.\* .....

Fax\* .....

Cell.\* .....

e-mail\* .....

Professione\* .....

Specializzazione\* .....

Codice fiscale\* .....

#### Legge Privacy

I dati con asterisco (\*) sono facoltativi, ma la loro mancanza pregiudica l'efficacia e/o l'effettuazione del servizio. I dati senza asterisco (\*) servono agli adempimenti amministrativi e fiscali e il loro conferimento è obbligatorio per la Sua iscrizione. Tutti i dati rilasciati verranno raccolti e trattati (in modalità manuale ed informatica) nel rispetto del D.lgs 196/2003 anche per l'eventuale invio di materiale informativo e/o promozionale. I dati non saranno diffusi a soggetti esterni ad eccezione di istituti bancari, società di recapito corrispondenza, aziende da noi incaricate per la gestione dei servizi, la segreteria scientifica e/o il comitato organizzatore del convegno. È Suo diritto chiedere l'aggiornamento o la cancellazione dei Suoi dati, od opporsi al loro utilizzo scrivendo al responsabile e titolare del trattamento: **AVENUE MEDIA S.R.L., VIA RIVA RENO, 61 - 40122 BOLOGNA (avenuemedia@avenuemedia.eu)**. Può trovare il testo integrale della legge, che comprende l'enunciazione di tutti i Suoi diritti, sul nostro sito [www.avenuemedia.eu](http://www.avenuemedia.eu) al link "Legge Privacy".

DATA..... FIRMA.....

\*N.B. Le iscrizioni pervenute dopo tale data verranno accettate, ma alcuni servizi potranno non essere garantiti (Kit congressuale, coffee break e lunch).

## SEDE DEL CONVEGNO

Castello di Udine - Salone del Parlamento Friulano  
Piazza della Libertà - Udine



## COME RAGGIUNGERE LA SEDE

**Treno:** dalla stazione ferroviaria di Udine, Autobus linea 1-3, Fermata Via Mercato Vecchio.

**Taxi:** disponibili all'uscita dalla stazione (Tel. 0432 505858 - 0432 503400).

**Auto:** Autostrada A23 – Uscita in direzione Udine Sud. Imboccare uscita Tangenziale Ovest Udine e subito dopo uscita in direzione Viale Venezia. Arrivati alla rotonda di P.le 26 Luglio 1866, proseguire in direzione Centro/Castello.

**Aeroporti di riferimento:** Venezia 119 km - Trieste 40 km.

**Parcheggio:** Piazza I° Maggio, non custodito a pagamento.

## SEGRETERIA ORGANIZZATIVA



Via Riva Reno, 61 - 40122 Bologna

Tel. +39 051 6564300 - Fax +39 051 6564334

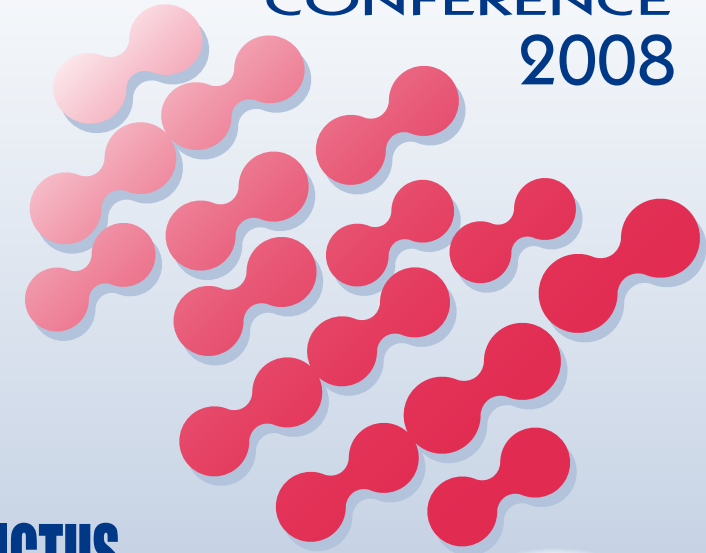
congressi@avenuemedia.eu - [www.avenuemedia.eu](http://www.avenuemedia.eu)



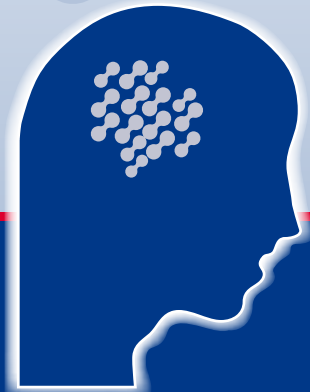
Sistema Qualità Certificato - UNI EN ISO 9001:2000 - Sezione Congressi

AZIENDA OSPEDALIERO-UNIVERSITARIA  
SANTA MARIA MISERICORDIA  
UDINE

# UDINE Stroke CONFERENCE 2008



## L'ICTUS COME PATOLOGIA MULTIDISCIPLINARE



Udine, sabato 5 aprile 2008

Castello di Udine  
Salone del Parlamento Friulano

#### PATROCINI



Comune di Udine



Università degli Studi di Udine



ISF - Italian Stroke Forum



SIC - Società Italiana di Cardiologia



Sin - Società Italiana di Neurologia



SISS - Società Italiana per lo Studio dello Stroke



Scienze Neurologiche Ospedaliere

Avenue Media® - Milano - Bologna

# PROGRAMMA

## UDINE STROKE CONFERENCE 2008 L'ICTUS COME PATOLOGIA MULTIDISCIPLINARE Udine, sabato 5 aprile 2008

- 8.00 Registrazione dei partecipanti
- 8.30 Presentazione del Convegno e introduzione ai lavori  
G.L. Gigli (Udine)  
Saluto delle Autorità
- 9.00 **Sessione I: Epidemiologia**  
*Moderatori:* F. Barbone, G. Simon (Udine)  
**Il peso sociale e il costo dell'ictus**  
S. D'Anna (Portogruaro - VE)  
**Studio epidemiologico sull'ictus a Udine, dati preliminari**  
I. Cancelli (Udine)  
**Anomalie del setto interatriale e rischio di stroke**  
M. Diomedì (Roma)
- 10.15 **Sessione II: Gestione acuta dell'ictus**  
*Moderatori:* P. Bergonzi, V. Moretti (Udine)  
**Terapia antitrombotica/anticoagulante in acuto: come e quando**  
D. Toni (Roma)  
**La terapia con statine nell'ictus acuto**  
G. Bittolo Bon (Mestre - VE)  
**Trombolisi venosa: lo studio SITS-MOST e l'esperienza di Udine**  
M. Rana (Udine)
- 11.15 *Coffee Break*
- 11.30 **Sessione III: Presentazione di casi clinici**  
*Moderatori:* L. Lazzarino de Lorenzo (Gorizia), G. Masè (Pordenone)  
F. Chioldograndi (Trieste)

- 12.30 **Sessione IV: Ictus cardioembolico I**  
*Moderatori:* D. Vanuzzo, L. Sechi (Udine)  
**Indicazioni all'ecocardiografia nel paziente con ictus**  
S. De Castro (Roma)  
**Le aritmie come causa di ictus**  
A. Proclemer, D. Facchin (Udine)
- 13.15 *Lunch*
- 14.15 **Sessione IV: Ictus cardioembolico II**  
**Scompenso cardiaco e rischio di ictus**  
G. Sinagra (Trieste)  
**Ictus e rischio cardiovascolare globale**  
M. Valente (Udine)
- 15.00 **Lettura Magistrale: La valutazione cardiologica del paziente con ictus**  
*Introduce:* P. Fioretti (Udine)  
*Relatore:* F. Fedele, Presidente della Società Italiana di Cardiologia (Roma)
- 15.45 *Coffee Break*
- 16.00 **Sessione V: Ictus e patologie internistiche**  
*Moderatori:* A. Bulfonì, P. Rossi (Udine)  
**Iperensione e ictus**  
L. Sechi (Udine)  
**Ultimissime dai trial clinici sull'ipertensione**  
A.C. Pessina (Padova)  
**Microalbuminuria come fattore di rischio vascolare emergente**  
V. Montemurro (Scilla - RC)  
**Sindrome Metabolica**  
A. Cavarape (Udine)
- 17.30 Chiusura dei lavori: V. Toso (Vicenza)  
Compilazione dei Test di valutazione ECM

### Responsabile Scientifico

Prof. **Gian Luigi Gigli**

Cattedra di Neurologia  
Università degli Studi di Udine

e-mail: gigli@uniud.it

### Segreteria Scientifica

Dott. **Iacopo Cancelli**

Dipartimento di Neurologia  
Azienda Ospedaliero-Universitaria di Udine

Tel. 0432 552720 - Fax 0432 552719

e-mail: icancelli@hotmail.com

### PROVIDER ECM

AZIENDA OSPEDALIERO-UNIVERSITARIA DI UDINE

### INFORMAZIONI GENERALI

#### ECM PER MEDICI CHIRURGHI E INFERMIERI PROFESSIONALI

Al fine dell'ottenimento dei crediti assegnati all'Evento, si raccomanda la compilazione del Test Ecm e la validazione del badge all'inizio e al termine del Convegno.

#### ISCRIZIONE

L'iscrizione al Convegno è gratuita e comprende:

- Partecipazione al Convegno
- Kit congressuale
- Coffee break e lunch come da programma
- Attestato di partecipazione
- Attestato di partecipazione con crediti formativi\*  
(\*qualora concessi dal Ministero della Salute)

### PRESENTAZIONI CASI CLINICI

- Il programma prevede uno spazio per la presentazione di casi clinici attinenti al tema del convegno. Chiunque volesse proporre la presentazione di un caso è pregato di contattare la Segreteria Scientifica inviando un breve abstract della presentazione ed allegando i propri recapiti per essere ricontattato.